

GESTIÓN ESTRATÉGICA DE LAS EMOCIONES

placer
dolor
rabia
miedo

Lógicas no ordinarias

«Casi todo el mundo piensa que sabe qué es una emoción hasta que intenta definirla. En ese momento prácticamente nadie afirma poder entenderla»

Wenger, Jones y Jones



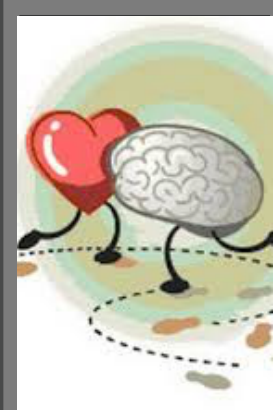
Aunque el término *emoción* cuenta con numerosas definiciones, todas con matices diferentes dependiendo de la base teórica, podríamos partir de una definición amplia y genérica que dice que las emociones son reacciones psicofisiológicas que representan modos de adaptación del individuo ante ciertos estímulos percibidos como importantes.

Aunque la mayoría de nuestros bloqueos se manifiestan en el ámbito de la relación y de las reacciones incontroladas, existe la idea extendida de que el cambio y la superación de estos límites deben llevarse a cabo mediante el control racional de las emociones y la decisión basada en la fuerza de voluntad, sin tener en cuenta lo determinantes que son las sensaciones y percepciones más primarias también en nuestras decisiones aparentemente más racionales. Por nuestra parte hemos clasificado todo el abanico emocional humano en cuatro categorías que creemos que resumen y abarcan el «espectro emocional» que nos interesa, estas categorías son: **miedo**, **rabia**, **dolor** y **placer**.

Este seminario estudiará la lógica de cada una de estas categorías y las estrategias más adecuadas para resolver los problemas derivados de las diferentes emociones subyacentes.

PROGRAMA

- **¿Qué son las emociones? Antecedentes, fisiología y categorías básicas**
- **Lógicas de las emociones**
 - Miedo
 - Rabia
 - Dolor
 - Placer
- **Lógica de las estrategias**
- **Técnicas y tácticas**



SEMINARIO MONOGRÁFICO

Esta jornada revisará las categorías de las emociones básicas y las lógicas subyacentes.

Cada problema, bloqueo o dificultad tiene en su base una emoción con una lógica subyacente, que debemos determinar para generar estrategias adecuadas para la resolución siguiendo la misma lógica.

Dirigido a:

Alumnos del segundo curso de Intervención y terapia estratégica y a los que han terminado la formación en promociones anteriores. Este seminario está también abierto a otras personas interesadas.

Curso avanzado superior

Este seminario forma parte del tercer curso opcional de la formación y es uno de los cuatro obligatorios para acceder al certificado.